

NUKON LAZER SUNUM

Fiber Lazer Metal Kesme Tezgâhı

Bir kesim tezgâhının yatırım maliyeti ve işletme giderleri düşük, birim zamandaki kesme kapasitesi yüksek, kesebildiği malzeme çeşitliliği fazla, bakımı az, çevre dostu, kesme kalitesi ve toleranslarının iyi, verimsiz durma sürelerinin az olması istenir. Fiber Lazer kesim tezgâhılarımızı bu temel kriterler göz önünde bulundurularak geliştirilmiş ve piyasaya arz edilmiştir.

Fiber Lazer Kesim Tezgâhımızın başlıca elemanları:

Lazer ışınının üretildiği rezonatör, fiber lazer ışını kesme kafasına ileten özel fiber kablo, kesme kafası, x,y,z eksenleri yönünde hareketleri sağlayan tahrik motorları ve kılavuz yataklar, makine gövdesi, koruyucu kabin, tezgah önüne entegre edilmiş palet değiştiricili hızlı yükleme ve boşaltma sistemi olarak özetlenebilir. Fiber lazer ışını rezonatörde çok sayıda diyot tarafından üretilip pompa girişinde birleştirilir ve pompalanır. Rezonatörün aynaları Fiber Bragg Kafesi şeklinde tesis edilmiş ve böylece üretilen fiber lazer ışınının dalga boyu 1070 nm civarında sınırlanmıştır. Bu dalga boyu piyasada yaygın olarak kullanılan CO2 lazerlerin dalga boyunun onda biridir. Rezonatör diyotlarının ortalama kullanım ömürleri 100.000 saatin üzerindedir. 1070 nm dalga boyunda ve 8' mm * m rad gibi çok yüksek kalitede üretilen fiber lazer ışını, rezonatörden itibaren 50 m. mesafeye kadar fiber kablo ile kalitesi bozulmadan iletilebilmektedir. Aktif aracı olarak kullanılan fiber tellerin kalınlığı sadece birkaç mikrometre dir.

Rezonatör ile kesme kafası arasında lazer ışını iletimi özel fiber kablo ile yapılır. Burada yönlendirici ayna, ışın temizleyici ve köruk gibi sık değiştirilen, masraflı ışın iletime elemanlarına ihtiyaç yoktur. Rezonatörün kompakt yapısından dolayı önemli bir yer tasarrufu da sağlar. Piyasada yaygın olarak kullanılan CO2 lazerlere göre on kat daha kısa dalga boyu ve 8mm*m rad gibi çok yüksek bir ışın kalitesi şimdiye kadar CO2-Lazer kesim tezgâhlarında yapılmayan veya problemli olarak yapılabilen birçok malzemenin kesme işlemine imkân sağlar. Çünkü bu özelliklere sahip lazer ışını birçok metal tarafından yansıtılmaz ve iyi absorbe edilir. Başta bakır ve pirinç gibi demir dışı metaller olmak üzere folyolu ince paslanmaz çelikler, alüminyumlar direkt olarak daha hızlı kesilebilir. Tezgâhın gücüne, malzeme cinsine bağlı olarak ince saclardaki parça maliyeti %20'ye kadar düşürülebilir. Bu yaygın CO2 lazerlere göre %80'e varan tasarruf demektir. Fiber lazer ışınının odaklanma kabiliyeti daha iyi, kesme hızı daha yüksek, kesilen parçada oluşturduğu ısı yayılımı daha düşüktür, kesim yüzeyi daha düzgün, parçadaki deformasyon yok denecek kadar azdır.

Tezgahın kesme ünitesi önüne palet değiştiricili hızlı yükleme-boşaltma ünitesi entegre edilmiştir. Buradaki temel amaç kesme ünitesindeki yüksek verimin, yükleme ve boşaltma esnasındaki zaman kayıpları yüzünden düşmesini önlemek, tezgâhın verimsiz durma sürelerini minimize etmektir.

NUKON LAZER PRESENTATION

Fiber laser metal cutting machine

The cutting machine has to have low investment costs and operating expenses, high breaking capacity per unit time, low maintenance, should be environmentally friendly, the cutting quality and tolerances have to be good and asked to have small loss of productivity when stopped. Our fiber laser cutting machines are developed and sold out to the markets considering these basic criterias.

Main elements for our fiber laser cutting machines;

The Resonator where the laser beam is produced, the special fiber cable which transmits laser beam to the cutting head, the cutting head x,y,z axes ,which moves in the direction of drive motors and guide bearings, the body of machine, protective cabinet, machine in front of a fast loading and unloading system with integrated pallet changer. Fiber laser diode produced by a large number of resonators is combined and pumped to the pump inlet. Fiber Bragg mirrors have been established in the form of the resonators cage and wavelength of the laser beam so that the produced fiber is limited around 1070 nm. This wavelength is one-tenth of the wavelength of CO2 lasers which are generally used in the markets. The average life of the resonator diode is over 100.000 hours. A very high quality fiber laser beam which is produced at a wavelength of 1070 μ m and 8 mm * m rad could be transmitted with the quality intact to the resonator up to a distance of 50 m. Active as a means of wires used in the fiber thickness is only a few micrometers. The laser beam transmission between the resonator and cutting head is done with a special fiber cable. Here we do not need router mirror, beam cleaning and bellows which need to be changed oftenly and which have high expenses. Space saving is also provided due to the compact structure of the resonator. Comparing to the CO2 lasers which are widely used in the markets until now, this has ten times shorter wavelength and a very high beam quality such as 8mm * m rad which gives the opportunity to cut many of the materials which used to cause problem. Because a laser beam which has these features will not be reflected by metals but well absorbed. Particularly, non-ferrous metals such as copper and brass thin foils of stainless steels, aluminums can be cut faster than directly. Depending on the strength of the machine and type of material used on the tin plates the cost can be reduced by up to 20%.This means 80% of saving comparing to the other CO2 lasers in the markets. The focusing ability of the fiber laser beam is better, has a high cutting speed, the heat dissipation is lower on the cut piece composed, has a smother cutting surface and the deformation is almost negligible. A fast loading and unloading system with integrated pallet changer is placed in front of the cutting unit of the machine. The main purpose of cutting the high efficiency unit is to avoid falling due to loss of time during loading and unloading, the machine is to minimize unproductive downtimes.

NFPRO - SERİSİ LAZER NFPRO - SERIES LASER



NF PRO 315



NF PRO 420

Genel Özellikler

- Makina istenilen ebatlarda üretilebilir.
- Rezonatör modüler yapıya sahiptir. (örneğin: 1 kw lazer aldınız bir müddet sonra 2kw yapmak istediğinizde yalnızca modüller ilave edilir.)
- Lazer ışını esnek fiber kablo ile kesme kafasına kalitesi bozulmadan iletilir. Bu sayede kesim alanının tamamında mükemmel bir kesim kalitesi elde edilir.
- Kolay kullanıma sahip operatör dostu kesme kafası vardır.
- Düşük enerji sarfiyatı ile kullanıcı ve çevre dostudur. Örneğin 2kw lazer için toplam enerji sarfiyatı 20kw'tır.
- Mekanik olarak sağlam ve rijit bir gövdeye sahiptir.
- Malzeme ve curuf boşaltmak için konveyör sistemi vardır.
- Çift tablalı otomatik olarak değişen hidrolik masa sistemi.
- Kabin içi aydınlatma
- ISO-9001 TSE ve CE belgelerine sahiptir.
- Siyah Sac, Paslanmaz Sac, Alüminyum, Bakır ve Pirinç Kesilme Olanğı.

Main Features

- The machine can be custom manufactured for dimensions.
- Resonator contains a modular structure(example: after a while you used 1 kw laser and you wanted to change it with 2kw laser.You just need to add new modules.)
- The laser beam is transmitted to the cutting head with a flexible fiber optic cable without quality degradation. By this means, an excellent cutting quality is obtained all over the cutting area.
- Easy to use, operator friendly cutting head.
- It is user and environment friendly with its low energy consumption. For instance, the total energy consumption for 2kw laser is 20kw.
- Mechanically robust and rigid body.
- Conveyor system for discharging slags and materials.
- Auto dual pallet exchange hydraulic table system.
- Includes lighting system.
- The has ISO-9001 TSE and CE quality documents.
- Mild steel, Stainless Steel, Aluminum, Copper and Brass Material Cutting is Possible



NF PRO 620

NF PRO -315 SERİSİ / SERIES

1065 milimikron Koruyucu Cam
1065 milimicron Protective Glass

Chiller
Chiller

Hareketli Masa
Exchange Table

Operatör Konsolu
Operator Console



Kolay Kullanım Monitörü
Easy to monitor

FİBER LAZER / FIBER LASER



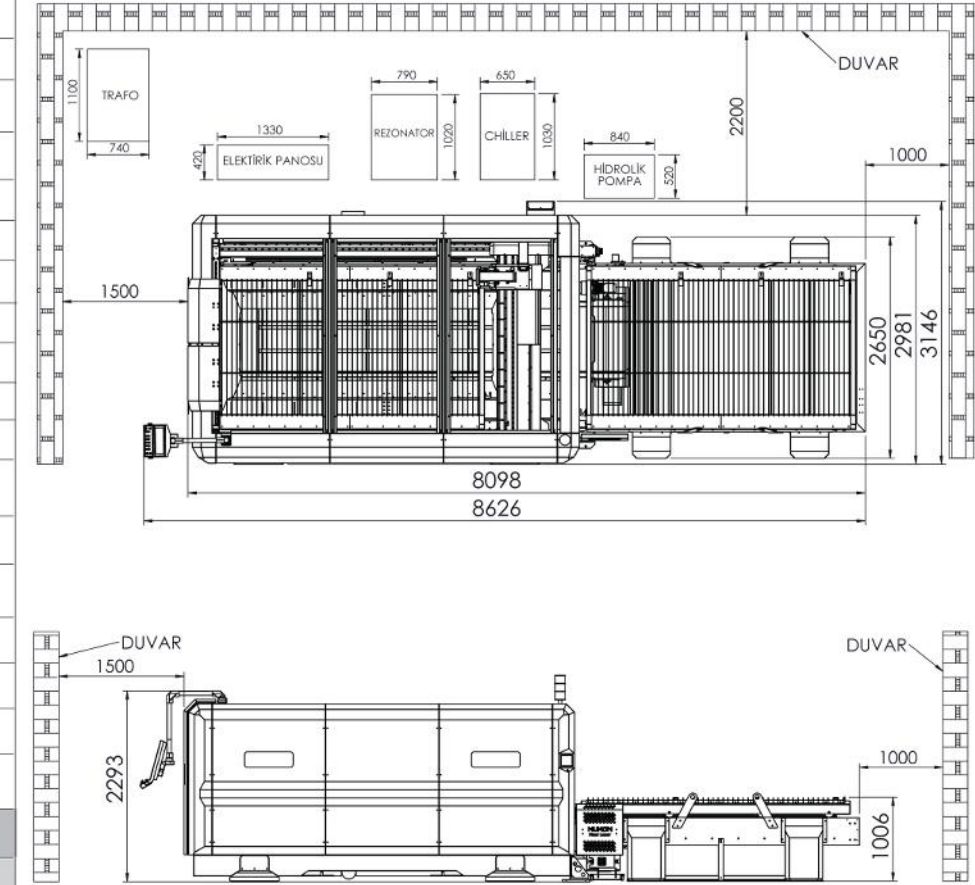
Kapı / Gate

FİBER LAZER / FIBER LASER

MECHANICAL SPECIFICATIONS

| SUBJECT | | FEATURES | | |
|---|-----------------------------|--|---|----------------|
| Machine Model / Makine Model | | NFPRO - 315 | | |
| Type / Tip | | Flying Optic Head / Uçan Optik | | |
| Cutting Head / Kesme Kafası | | Auto-Focus Head / Otomatik Odaklamalı Kafa | Manuel Focus Head Manuel Odaklamalı Kafa | |
| Sheet dimensions / Saç Ebadları | | 4.5'x 9.8' / 1530 x 3050 / 60" x 120" | | |
| Resonator (IPG) / Resinatör | | 2 KW | 3 KW | 4 KW |
| Laser Fiber Diameter / Lazer Fiber Çapı | | .002" / 50 µm | .004" / 100 µm | .004" / 100 µm |
| Maximum Cutting Capacity (Masimum Kesme Kapasitesi) | Mild Steel / Yumuşak Çelik | .625" / 16 mm | .709" / 18 mm | 0.78" / 20 mm |
| | Stainless steel / Paslanmaz | .236" / 6 mm | .394" / 10 mm | .47" / 12 mm |
| | Aluminum / Alüminyum | .315" / 8 mm | .315" / 8 mm | .393" / 10mm |
| | Brass / Piring | .118" / 3 mm | .197" / 5 mm | .236" / 6 mm |
| | Copper / Bakır | .118" / 3 mm | .197" / 5 mm | .236" / 6 mm |
| Power Supply Consumption / Güç Kaynağı Yüksekliği 460v / 3PH (Avialable in 220v / 3PH) ± 10% | | 16 kw | 25 kw | 35 kw |
| Working Table Height / Çalışma Masası Yüksekliği | | 35.5" / 900 mm | | |
| Maximun Loading Capacity / Maksimum Yükleme Kapasitesi | | 2,204 lb / 1,000 kg | | |
| Axis / Eksenler | X - Axis / X - Ekseni | 5' / 1530 mm / 60" | | |
| | Y - Axis / Y - Ekseni | 10' / 3050 mm / 120" | | |
| | Z - Axis / Z - Ekseni | 3.75" / 95 mm | | |
| Axis Movement / Eksen Hareketleri | | 4 Axis Digital Motor System / 4 Eksen Dijital Motor Sistemi | | |
| Positioning System / Konumlandırma Sistemi | | Rack and Pinion Servo Motor | Linear / Motor | |
| Acceleration Speeds(G)/ İvmelenme Hızı | | 1.5G | 3G | |
| Axis Speed (X,Y Traverse Speed) / Eksen Hızları | | 4,800 I.P.M / 120 mt/mm | 9,400 I.P.M / 200 mt/mm | |
| Additional Power Consumption/ Ek Güç Tüketimi | | 0 KWh | + 20 KWh | |
| Positioning Accuracy/ Pozisyonlama Hassasiyeti | | ± .002" / .05 mm | ± .003" / .01 mm | |
| Repeatability / Tekrarlama | | ± .0007" / 0.02 mm | ± .0004" / 0.011 mm | |
| Z - Axis Distance Control / Z-eksen Mesafe Kont. | | No touch type, Z axis tracing type | | |
| Shuttle Table Change Time / Masa Değişim Zamanı | | 45sn / sec | 45sn / sec | 45sn / sec |
| Illumination / Aydınlatma | | 4 Pieces, Type: Fluorescent / 4 Adet Floresan | | |
| Controller / Kontrol Paneli | | 19" TFF Touch Screen, Ethernet Enabled 19" TFF Dokunmatik Ekran | | |
| Assist Gas Choosing control / Yardımcı Gaz Seçici | | 3 types of gases can be used: / 3 Tip Gaz Kullanılır Pressure adjustment values: 7.25 - 87 PSI / Basınç Ayarı Değerleri 7.25 - 87 PSI Provided pressure: 116 PSI / İstenilen Basınç Değeri 116 PSI | | |
| Machine Weight / Makina Ağırlığı | | 37,17116 lb / 15,500 KG | | |

MAKİNA ÖLÇÜLERİ / SIZE OF MACHINE



NF PRO -420 SERİSİ / SERIES

FİBER LAZER / FIBER LASER



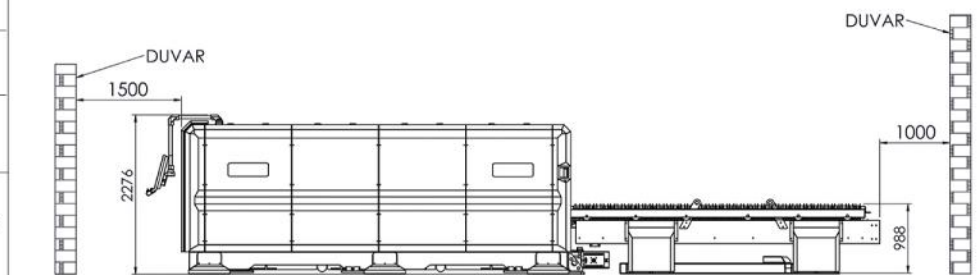
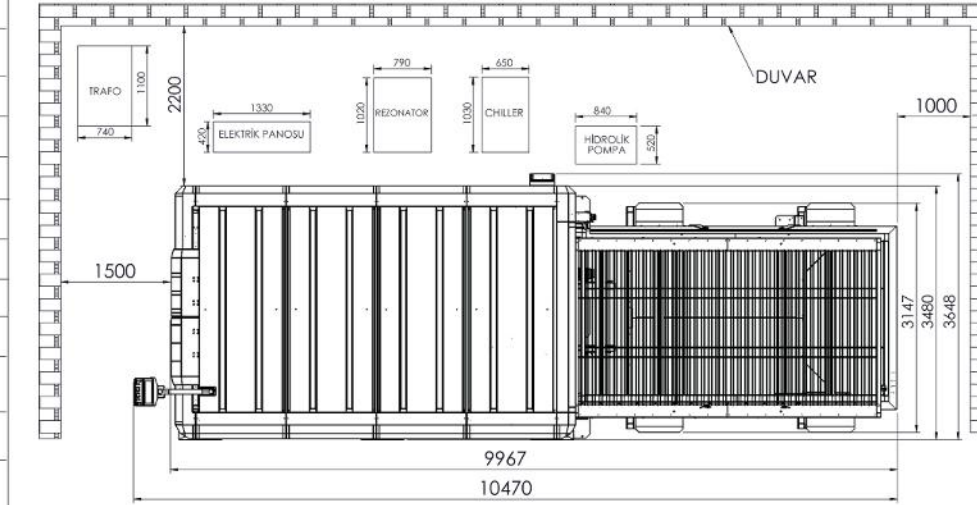
FİBER LAZER
FIBER LASER



MECHANICAL SPECIFICATIONS

| SUBJECT | | FEATURES | | |
|--|-----------------------------|--|--|----------------|
| Machine Model / Makine Model | | NFPRO - 420 | | |
| Type / Tip | | Flying Optic Head / Uçan Optik | | |
| Cutting Head / Kesme Kafası | | Auto-Focus Head / Otomatik Odaklamalı Kafa | Manuel Focus Head / Manuel Odaklamalı Kafa | |
| Sheet dimensions / Saç Ebadları | | 6' x 13' / 2030 x 4050 mm / 80" x 159" | | |
| Resonator (IPG) / Resinatör | | 2 KW | 3 KW | 4 KW |
| Laser Fiber Diameter / Lazer Fiber Çapı | | .002" / 50 µm | .004" / 100 µm | .004" / 100 µm |
| Maximum Cutting Capacity (Masimum Kesme Kapasitesi) | Mild Steel / Yumuşak Çelik | .625" / 16 mm | .709" / 18 mm | .788" / 20mm |
| | Stainless steel / Paslanmaz | .236" / 6 mm | .394" / 10 mm | .492" / 12 mm |
| | Aluminum / Alüminyum | .315" / 8 mm | .315" / 8 mm | .394" / 10 mm |
| | Brass / Pirinç | .118" / 3 mm | .197" / 5 mm | .236" / 6 mm |
| | Copper / Bakır | .118" / 3 mm | .197" / 5 mm | .236" / 6 mm |
| Power Supply Consumption / Güç Kaynağı Yüksekliği 460v / 3PH (Avialable in 220v / 3PH) ± 10% | | 16 kw | 25 kw | 35 kw |
| Working Table Height / Çalışma Masası Yüksekliği | | 35.5" / 900 mm | | |
| Maximun Loading Capacity / Maksimum Yükleme Kapasitesi | | 2,204 lb / 2,000 kg | | |
| Axis / Eksenler | X - Axis / X - Eksen | 6' / 2030' / 80" | | |
| | Y - Axis / Y - Eksen | 13' / 4050 mm / 159" | | |
| | Z - Axis / Z - Eksen | 3.75" / 95 mm | | |
| Axis Movement / Eksen Hareketleri | | 4 Axis Digital Motor System / 4 Eksen Dijital Motor Sistemi | | |
| Positioning System / Konumlandırma Sistemi | | Rack and Pinion Servo Motor | Linear/Motor | |
| Acceleration Speeds(G)/ İvmelenme Hızı | | 1.5G | 3G | |
| Axis Speed (XY Traverse Speed) / Eksen Hızları | | 4,800 I.P.M / 120 mt/mm | 9,400 I.P.M / 200 mt/mm | |
| Additional Power Consumption / Ek Güç Tüketimi | | 0 KWh | + 20 KWh | |
| Positioning Accuracy / Pozisyonlama Hassasiyeti | | ± .002" / .05 mm | ± .003" / .01 mm | |
| Repeatability / Tekrarlama | | ± .0007" / 0.02 mm | ± .0004" / 0.011 mm | |
| Z - Axis Distance Control / Z-eksen Mesafe Kont. | | No touch type, Z axis tracing type | | |
| Shuttle Table Change Time / Masa Değişim Zamanı | | 45sn / sec | 45sn / sec | 45sn / sec |
| Illumination / Aydınlatma | | 4 Pieces, Type: Fluorescent / 4 Adet Floresan | | |
| Controller / Kontrol Paneli | | 19" TFF Touch Screen, Ethernet Enabled 19" TFF Dokunmatik Ekran | | |
| Assist Gas Choosing control / Yardımcı Gaz Seçici | | 3 types of gases can be used: / 3 Tip Gaz Kullanılır Pressure adjustment values: 7.25 - 87 PSI / Basınç Ayarı Değerleri 7.25 - 87 PSI Provided pressure: 116 PSI / İstenilen Basınç Değeri 116 PSI | | |
| Machine Weight / Makina Ağırlığı | | 51.558 lb / 21.500 KG | | |

MAKİNA ÖLÇÜLERİ / SIZE OF MACHINE



NF PRO - 620 SERİSİ / SERIES

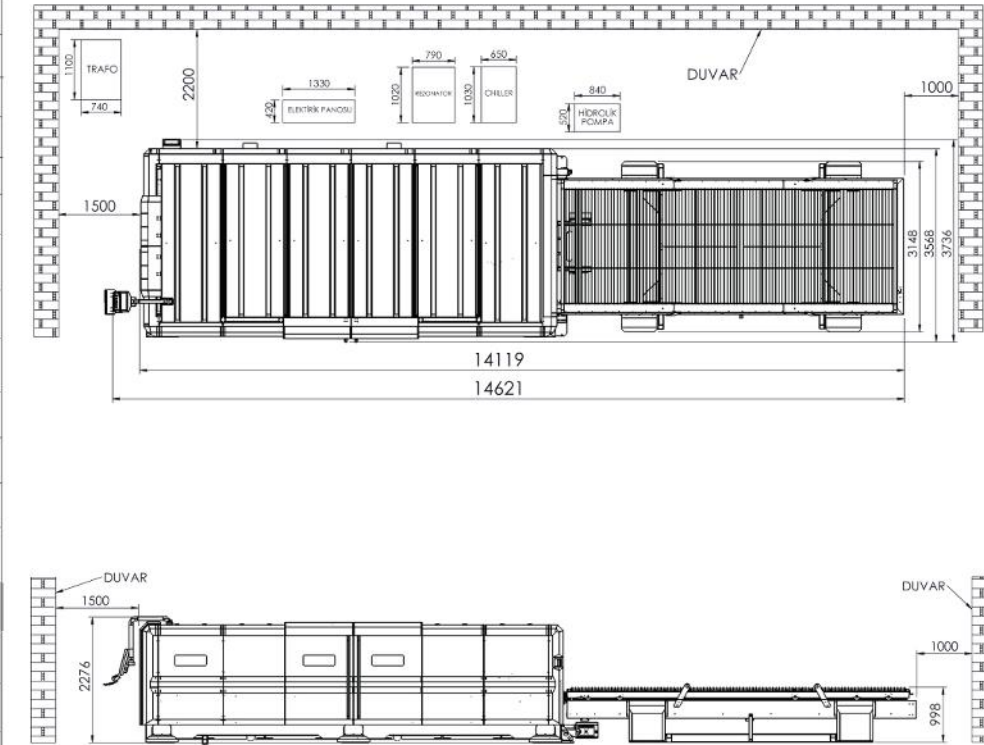


FİBER LAZER / FIBER LASER

MECHANICAL SPECIFICATIONS

| SUBJECT | | FEATURES | | |
|--|-----------------------------|--|--|----------------|
| Machine Model / Makine Model | | NFPRO - 620 | | |
| Type / Tip | | Flying Optic Head / Uçan Optik | | |
| Cutting Head / Kesme Kafası | | Auto-Focus Head / Otomatik Odaklamalı Kafa | Manuel Focus Head / Manuel Odaklamalı Kafa | |
| Sheet dimensions / Saç Ebadları | | 6' x 19' / 2030 x 6050 mm / 80" x 238" | | |
| Resonator (IPG) / Resinatör | | 2 KW | 3 KW | 4 KW |
| Laser Fiber Diameter / Lazer Fiber Çapı | | .002" / 50 µm | .004" / 100 µm | .004" / 100 µm |
| Maximum Cutting Capacity (Maximum Kesme Kapasitesi) | Mild Steel / Yumuşak Çelik | .625" / 16 mm | .709" / 18 mm | .78" / 20 mm |
| | Stainless steel / Paslanmaz | .236" / 6 mm | .394" / 10 mm | .472" / 12mm |
| | Aluminum / Alüminyum | .315" / 8 mm | .315" / 8 mm | .393" / 10 mm |
| | Brass / Pirinç | .118" / 3 mm | .197" / 5 mm | .236" / 6 mm |
| | Copper / Bakır | .118" / 3 mm | .197" / 5 mm | .236" / 6 mm |
| Power Supply Consumption / Güç Kaynağı Yüksekliği 460v / 3PH (Available in 220v / 3PH) ± 10% | | 20 kw | 35 kw | 45 kw |
| Working Table Height / Çalışma Masası Yüksekliği | | 35.5" / 900 mm | | |
| Maximum Loading Capacity / Maksimum Yükleme Kapasitesi | | 4.420 lb / 2,000 kg | | |
| Axis / Eksenler | X - Axis / X - Eksen | 6' / 2030 mm / 80" | | |
| | Y - Axis / Y - Eksen | 19' / 6050 mm / 238" | | |
| | Z - Axis / Z - Eksen | 3.75" / 95 mm | | |
| Axis Movement / Eksen Hareketleri | | 4 Axis Digital Motor System / 4 Eksen Dijital Motor Sistemi | | |
| Positioning System / Konumlandırma Sistemi | | Rack and Pinion Servo Motor | Linear / Motor | |
| Acceleration Speeds(G) / İvmelenme Hızı | | 1.5G | 3G | |
| Axis Speed (X,Y Traverse Speed) / Eksen Hızları | | 4,800 I.P.M / 120 mt/mm | 9,400 I.P.M / 200 mt/mm | |
| Additional Power Consumption / Ek Güç Tüketimi | | 0 KWh | + 20 KWh | |
| Positioning Accuracy / Pozisyonlama Hassasiyeti | | ± .002" / .05 mm | ± .003" / .01 mm | |
| Repeatability / Tekrarlama | | ± .0007" / 0.02 mm | ± .0004" / 0.011 mm | |
| Z - Axis Distance Control / Z-eksen Mesafe Kont. | | No touch type, Z axis tracing type | | |
| Shuttle Table Change Time / Masa Değişim Zamanı | | 45sn / sec | 45sn / sec | 45sn / sec |
| Illumination / Aydınlatma | | 4 Pieces, Type: Fluorescent / 4 Adet Floresan | | |
| Controller / Kontrol Paneli | | 19" TFF Touch Screen, Ethernet Enabled / 19 TFF Dokunmatik Ekran | | |
| Assist Gas Choosing control / Yardımcı Gaz Seçici | | 3 types of gases can be used: / 3 Tip Gaz Kullanılır Pressure adjustment values: 7.25 - 87 PSI / Basınç Ayarı Değerleri 7.25 - 87 PSI Provided pressure: 116 PSI / İstenilen Basınç Değeri 116 PSI | | |
| Machine Weight / Makina Ağırlığı | | 61.151 lb / 25.500 KG | | |

MAKİNA ÖLÇÜLERİ / SIZE OF MACHINE



Operatör Konsolu
Operator Console

1065 milimikron Koruyucu Cam
1065 milimicron Protective Glass

ECO SERİSİ / ECO SERIES

Düşük Güç / Low Power

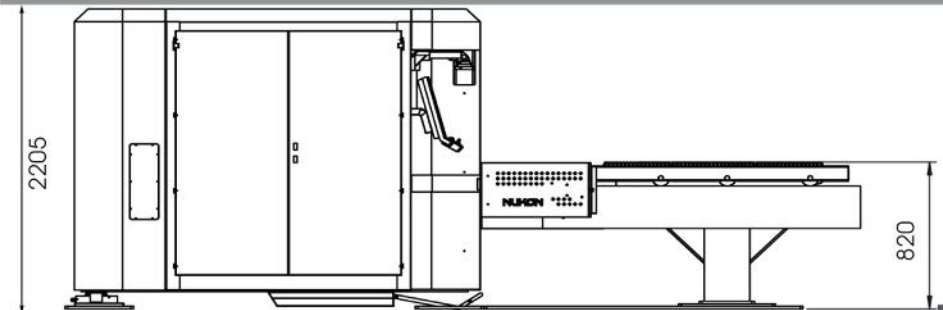
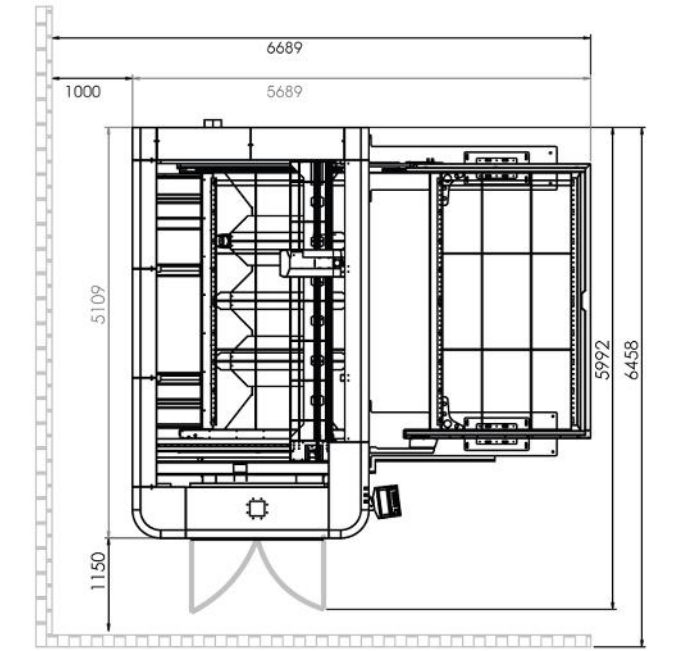
Otomatik Kapı
Auto Gate



MECHANICAL SPECIFICATIONS

| SUBJECT | | FEATURES | | |
|---|-----------------------------|--|---|---------------|
| Machine Model / Makine Model | | ECO FIBER - 1530 | | |
| Type / Tip | | Flying Optic Head / Uçan Optik | | |
| Cutting Head / Kesme Kafası | | Auto-Focus Head / Otomatik Odaklamalı Kafa | Manuel Focused Head Manuel Odaklamalı kafa | |
| Sheet dimensions / Saç Ebadları | | 5' x 10' / 1530 x 3050 mm / 60" x 120" | | |
| Resonator (IPG) / Resinatör | | 500 w | 1000 w | 2000 w |
| Laser Fiber Diameter / Lazer Fiber Çapı | | 002" / 50 µm | 002" / 50 µm | 002" / 50 µm |
| Maximum Cutting Capacity (Masimum Kesme Kapasitesi) | Mild Steel / Yumuşak Çelik | 0.19" / 5 mm | 0.32" / 8 mm | 0.47" / 12 mm |
| | Stainless steel / Paslanmaz | 0.09" / 2,5 mm | 0.15" / 4 mm | 0.23" / 6 mm |
| | Aluminum / Alüminyum | 0.07" / 2 mm | 0.11" / 3 mm | 0.15" / 4 mm |
| | Brass / Pirinç | 0.04" / 1 mm | 0.07" / 2 mm | 0.11" / 3 mm |
| | Copper / Bakır | 0.04" / 1 mm | 0.07" / 2 mm | 0.11" / 3 mm |
| Power Supply Consumption / Güç Kaynağı Yüksekliği 460v / 3PH (Avialable in 220v / 3PH) ± 10% | | 7 kw | 13 kw | 16 kw |
| Working Table Height / Çalışma Masası Yüksekliği | | 32,2" / 820 mm | | |
| Maximun Loading Capacity / Maksimum Yükleme Kapasitesi | | 2,204 lb / 1,000 kg | | |
| Axis / Eksenler | X - Axis / X - Eksen | 5' / 1530 mm / 60" | | |
| | Y - Axis / Y - Eksen | 10' / 3050 mm / 120" | | |
| | Z - Axis / Z - Eksen | 7.8" / 200 mm | | |
| Axis Movement / Eksen Hareketleri | | 4 Axis Digital Motor System / 4 Eksen Dijital Motor Sistemi | | |
| Positioning System / Konumlandırma Sistemi | | Rack and Pinion Servo Motor | | |
| Acceleration Speeds(G)/ İvmelenme Hızı | | 1 G | | |
| Axis Speed (X,Y Traverse Speed) / Eksen Hızları | | 105 mt / min | | |
| Additional Power Consumption / Ek Güç Tüketimi | | 0 KWh | | |
| Positioning Accuracy / Pozisyonlama Hassasiyeti | | ± .002" / .05 mm | | |
| Repeatability / Tekrarlama | | ± .0007" / 0.02 mm | | |
| Z - Axis Distance Control / Z-eksen Mesafe Kont. | | No touch type , Z axis tracing type / Dokunmasız Tip, Z eksen Takip Tipi | | |
| Shuttle Table Change Time / Masa Değişim Zamanı | | 16 sn / sec | 16 sn / sec | 16 sn / sec |
| Illumination / Aydınlatma | | 2 Pieces, Type: Fluorescent / 2 Adet Floresan | | |
| Controller / Kontrol Paneli | | 19" TFF Touch Screen, Ethernet Enabled | | |
| Assist Gas Choosing control / Yardımcı Gaz Seçici | | 3 types of gases can be used: / 3 Tip Gaz Kullanılır Pressure adjustment values: 7.25 - 87 PSI / Basınç Ayarı Değerleri 7.25 - 87 PSI Provided pressure: 116 PSI / İstenilen Basınç Değeri 116 PSI | | |
| Machine Weight / Makina Ağırlığı | | 23.980 lb / 10.000 KG | | |

MAKİNA ÖLÇÜLERİ / SIZE OF MACHINE

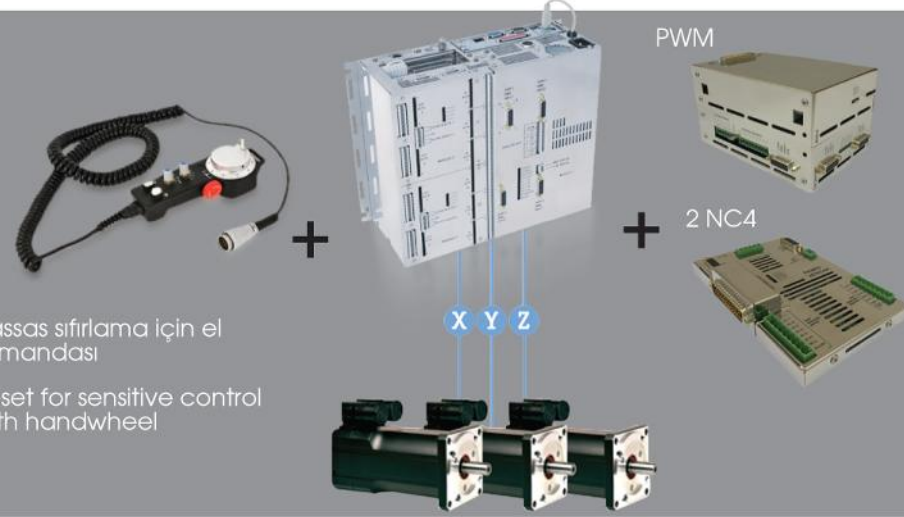


CNC Tanımı Description CNC

Operatör Konsolu
Operator Console



+



Hassas sıfırlama için el kumandası

Reset for sensitive control with handwheel

PWM

2 NC4

Motorlar
Motors

FLY Cutting



Standart Cutting / Standart Kesim



FIBER REZONATÖR
Üstün güvenilirlik ve ışık kalitesi ile günümüz teknolojisinde büyük devrim yaratan fiber lazer'in saymakla bitmeyen birçok avantajları var.

- Yüksek çıkış gücü ve odaklama
- Düşük bakım maliyeti
- Esnek ve uzun ömürlü fiber kablo
- Yüksek elektrik verimliliği
- 100,000 saat diod ömrü
- Düşük soğutma ihtiyacı
- İnce malzeme 2 kat hızlı kesim

Güç Sistemi - Power System



YLR-500
Düşük Güç / Low Power



YLS-2000
Orta Güç / Medium Power



YLS-5000
Yüksek Güç / High Power

FIBER REZONATÖR
Fiber Laser, major breakthrough in today's technology with outstanding reliability and high quality of light, has countless advantages.

- High output power and focus
- Low maintenance costs
- Flexible and durable fiber cable
- High electrical efficiency
- 100,000 hour diode life
- Low cooling requirements
- 2 times faster cutting for thinner materials or thin materials.

CUTTING HEAD / KESME KAFASI



Requires * Özellikler

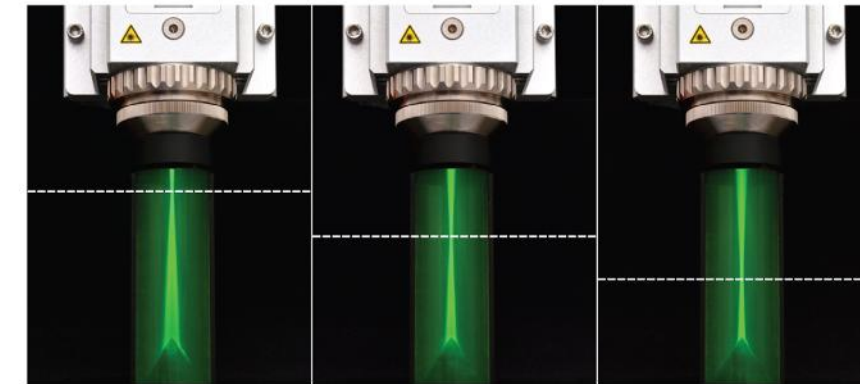
- Very fast capacitive height sensing (100µsec update cycle)
- Yüksek kapasiteli yükseklik sensörü (100 µs döngü ile)
- Machine controlled dynamic focus adjustment
- Makine kontrollü dinamik odaklama ayarı.
- Rugged mechanical desing
- Sağlamlaşırılmış mekanik tasarım
- Focus - nozzle centration
- Odak - nozzle merkezlemesi

CUTTING HEAD / KESME KAFASI

- High process productivity
- * Yüksek İşleme kapasitesi
- High processing speeds up to 20m/min for vertical movements
- * 20 m/dk'ya kadar hızla dikey hareket kabiliyeti
- High accelerations up to 6 g
- * 6g'ye kadar yüksek ivmelenme kabiliyeti
- Optical requirements of the 1 um laser technology
- * Optik özellikler
- Reducing the laser power induced focus shift
- * Laser gücünden dolayı meydana gelen odaklamada ki sapma en aza indirgenmiştir
- Diffraction limited imaging quality for best cut quality
- * Kırılma en aza indirgenerek kesim kalitesi artırılmıştır

Preventing contamination of optical suraces

- * Önlenebilir optik sistem kirlenmesi
- Sealed optical system
- * İzole edilmiş optik sistem
- Optional cover slide in front of collimation
- * Opsiyonel kolimatör lens koruyucu camı
- Cover slide monitoring
- * Koruyucu cam münitörü



Adjustment of focus position / Odaklama konum ayarı



Adjustment of focus diameter / Odak çapı ayarlama

RADAN PROFILE CAD / CAM YAZILIM

Mevcut CAD sisteminiz için CNC profili

Mevcut CAD sisteminize yatırım planlıyorsanız, Essential Profile mükemmel bir CAM çözümü sağlar. Operatörlerinize, yönlendirme zamanını azaltmak; lazerlerinizin, plazmalarınızın, su jetlerinizin ve oksijen kesim makinalarınızın en uygun şekilde kullanımını sağlamak için ihtiyaç duyacağı pazar lideri Radan CAM çözümünü uygun maliyetlerde sağlar.

Kusursuz programlama

Essential Profile, kısmi nestingten profil kesimi, sıralama, kod üretimi ve son olarak makine kontrol bölümüne DNC bağlantısına kadar tüm programlama süreçlerinde kesintisiz ve sorunsuz bir şekilde, entegre sağlar.

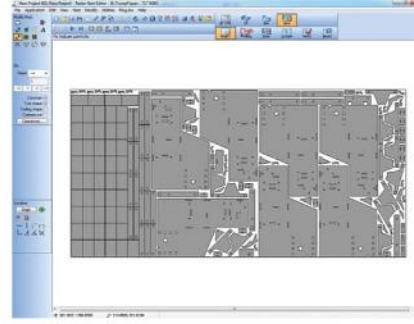
Hassasiyet ve tutarlılık

Gerekli durumlarda operatöre veya otomatik sürece yardımcı olabilmek için, spesifik malzeme kablo-girişleri, kablo-çıkışları, etiketleme, iş makinesi spesifik kesim teknolojisi verileri ve malzeme nestig özellikleri ani kullanımlara hazır olarak Üretim Veri tabanında (MDB) saklanır.

Verimlilik her şey

Bir makine sadece onu çalıştıran yazılım kadar verimlidir. Bu sebepten Radan son işlemciyi makinanızla ve kontrol panelinizin eşleştiğinden emin olmak için şahsen yüküyoruz. Yazılımınıza önem vermemizin sebebi, işlemcinin üretim verimliliğinizi kontrol etmesidir.

Özellikleri Şunlardır: Sürükle ve bırak veri girişi, DXF / DWG toplu işleme, Otomatik risk önleme ile, Köprü kesme, Otomatik ortak hat kesim, Otomatik kalıntıları-sac, Grafik program doğrulaması



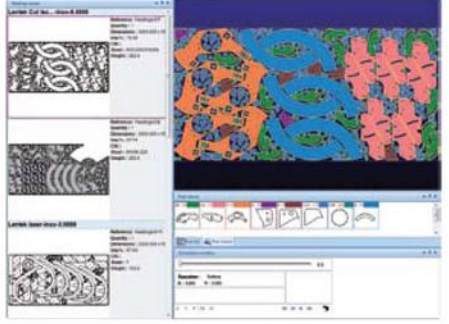
CAD / CAM YAZILIM LANTEK EXPERT CUT

- Özellikle metal levha kesim makinalarının lazer otomatik programlanması için geliştirilmiş bir CAD/CAM sistemidir. Bu tür makina üreticileri ve kullanıcılarıyla gerçekleştirilen 25 seneden uzun süreli, yakın işbirliği ürünüdür.

- Yerleştirme(Nesting): Mükemmel esneklik ve optimum performanslı otomatik ve manuel yerleştirme(Nesting). Kopyalama, hareket ettirme, döndürme yanyana dizme vb. güçlü manuel yerleştirme özellikleriyle beraber çok güçlü otomatik, yarı otomatik ve manuel yerleştirme kombinasyonu sunar. Lantek Expert'in otomatik yerleştirme fonksiyon parçaları sac levha üzerine en uygun şekilde sıralar. Lantek Expert iskartalar (remnant) üzerine de sıralama yapabilir. Tıpkı sac levhalar gibi iskartaların da kenar sınırları tanımlanabilir.

- Teknoloji: Lantek Expert Cut kesim kenarlarında, giriş/çıkışların tipinin ve değerlerinin yapılandırılması ve yönetim imkanı verir. Ortak çizgi(common line) kesimleri, mikro bağlantı(micro-joint) veya ön kesim (pre-cuts) değişik parçalar veya belli parçalar için uygulanabilir.

- Lazer teknolojisi: Lazer teknolojisi, azaltılmış giriş, geri dönüşlü giriş yöntemi, özelleştirilmiş patlama, hızlı lazer, mikro bağlantı, mikro kaynak, kafa yönetimi, kenar bağlanma manuel ve otomatik sac çıkartma vb. fonksiyonlar ile her makina için özeldir.



Choose Your Software

RADAN CAD / CAM SOFTWARE

CNC profiling for your existing CAD Solution

Essential Profile provides the perfect CAM solution if you are planning to utilise your current CAD investment. It cost effectively provides your operators with the market-leading Radan CAM solution they require to reduce lead times and optimise your lasers, plasmas, water jets and flame cutting machines.

Seamless programming

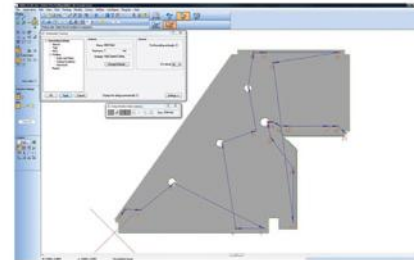
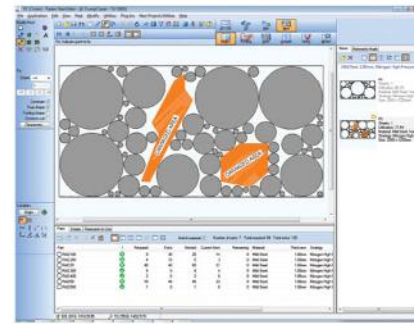
Essential Profile seamlessly integrates the whole programming process from part nesting, cut path profiling, sequencing, code generation and finally DNC connectivity to the machine controller.

Accuracy and consistency

Material specific lead-ins, lead-outs, tagging, machine tool specific cutting technology data and material nesting characteristics are stored in the Manufacturing Database (MDB) in readiness for instantaneous distribution when required to assist an operator or automated process.

Efficiency is everything

A machine tool is only as efficient as the software driving it, so that is why we personally install every Radan post processor to ensure that it is commissioned to match your machine tool and controller. It is your production efficiency that it's controlling, and that's why your software is important to us.



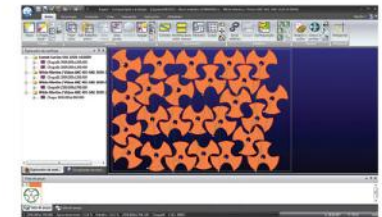
CAD / CAM SOFTWARE LANTEK EXPERT CUT

- Lantek Expert Cut is a CAD/CAM system specially designed to automate the programming of sheet metal cutting machines(oxy-cut, plasma, laser and water jet). It has experience and close collaboration with both manufacturers and users of this type of machine.

- Nesting: Semi-automatic and manual nesting provide great flexibility and optimum performance. The perfect combination of automatic and semiautomatic nesting along with powerful manual nesting functions like: copying, moving, rotating, etc. The automatic nesting of Lantek Expert optimizes the utilization of parts on any sheet remnant.

- Technology: Lantek Expert Cut allows configuration and management of the type and value of lead-in/lead-out for different types of contours. It is possible to common cut between different parts or limit to pairs of parts (with micro-joints and pre-cuts). It detects any errors in the design and machining.

- Laser Technology: Lantek Expert Cut provides specific laser technology tables for each type of machine; management of reduced lead in/lead-out with runback; personalized piercing; fast piercing; sprint-laser; flying cut; micro-welds; micro-joints; head management; contour attributes; automatic and manual extractions.

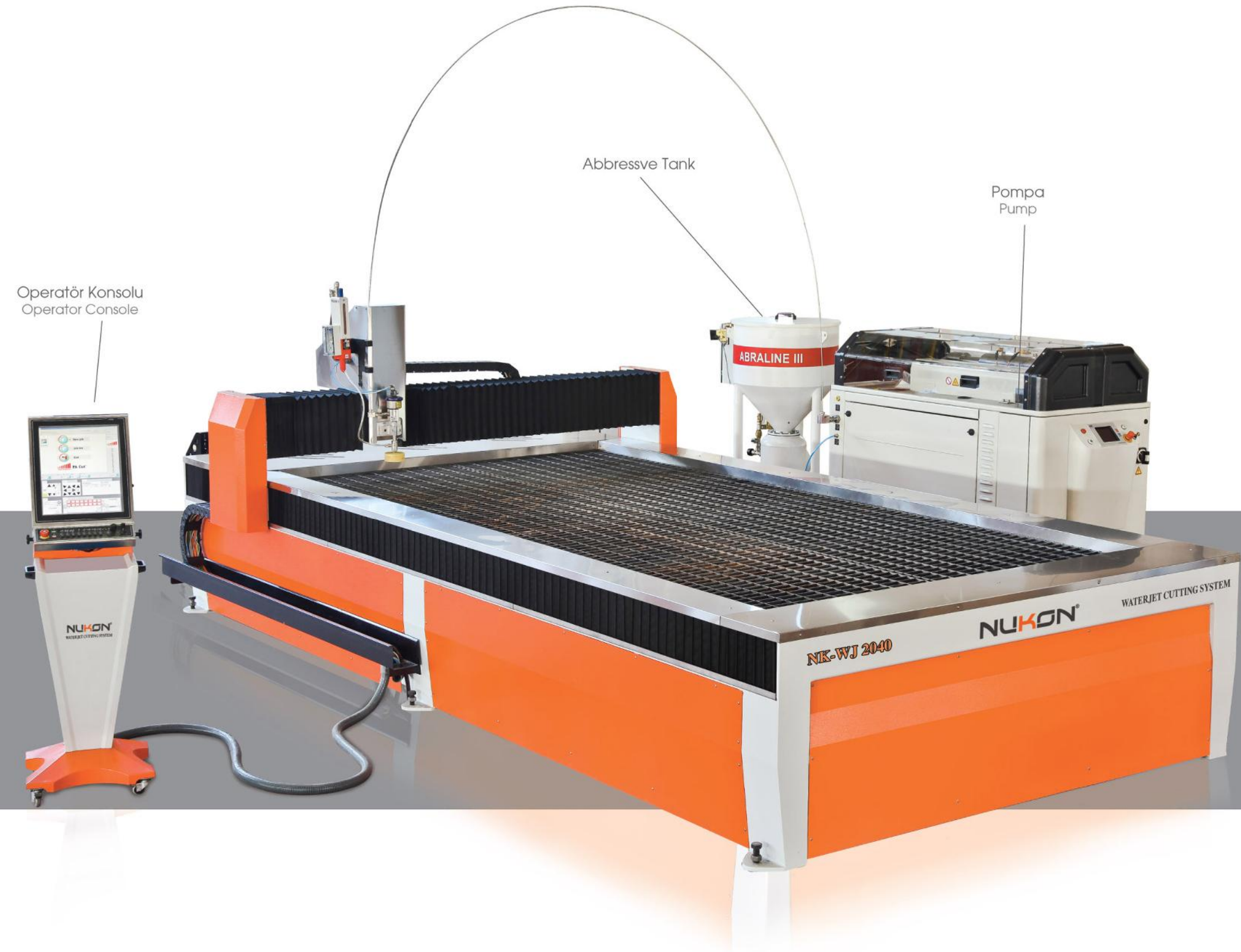


SU JETİ KESME TEKNOLOJİSİ

- Hassas kalibre edilmiş 0,12 - 1,1 mm çaplar arasında su veya su-abrasiv karışımının çok yüksek hızla (800m/sn) malzeme üzerine püskürtülmesi ile meydana gelen hassas tahribat neticesi ortaya çıkan bir kesme işlemidir.
- Su jeti (water-jet) ; termik bir etki olmaması sayesinde, erimeyen veya yanmayanlar da dahil olmak üzere tüm malzemelerin kesilmesi mümkündür.
- Titanyum, tungsten alaşımları, paslanmaz çelikler karbonlu çelikler gibi sert metaller.
- Alüminyum, bakır,pirinç,çinko,kurşun gibi yumuşak metaller.
- Granit,mermer,seramik,cam, kurşun geçirmez lamine camlar, ağaç gibi inşaat ve dekorasyon sektörüne yönelik malzemeler.
- Karbon,kevlar,kompozitler,kağıt,deri,tektstil ürünleri,conta malzemeleri fleksiglas (pleksiglas), polyester,polietilen levhalar,fiber,tüm plastikler ve lastik türevleri water jet (su jeti) ile kesilebilmektedir.
- Lazer ile kesilemeyecek farklı yanma veya erime sıcaklıklarına sahip malzemeler çiftleri, sandviç malzemeleri su jeti ile kesilir.

WATER JET CUTTING TECHNOLOGY

- Water jet cutting technology is a method that can cut of all materials on earth from thickness 0,1 mm to 160 mm
- Su jeti kesme teknolojisi; kalınlığı 0.1mm'den 160 mm'ye dünya üzerindeki tüm malzemeleri kesebilen bir metodudur.
- Water jet is a cutting process which the cutter is commonly connected to a high-pressure water pump where the water or water-abrasive mixture is ejected sensitively from the nozzle, cutting through the material by spraying it with the jet of high-speed (800 m/s) water.
- The ability to cut material with minimizing the effects of heat as there is no "heat-affected zone", allows metals to be cut without harming or changing intrinsic properties.
- Hard metals such as titanium, tungsten alloys, stainless steels and carbon steels
- Soft metals such as aluminum, copper, brass, zinc and lead.
- Materials for construction and decoration industry such as granite, marble, ceramic, glass, laminated glass and wood
- Carbon, kevlar, composites, paper,cardboard, leather, textile products, gasket materials, plexiglas, polyester, polyethylene sheets,fiber, plastic and rubber derivatives can be cut with water jet.



CNC VE YAZILIM

- PLC tabanlı çok fonksiyonlu 19 inch renkli TFT dokunmatik ekran CNC üniteleri kullanılmaktadır.
- Tüm eksen motorları dijital motorlardan oluşmaktadır.
- Kesim programının simülasyonunu ve kesim sırasında kesilen yolu CNC ekranında görmek mümkündür.
- Kesim yazılımımız, CNC ünitenin üstündedir. DXF ve DWG dosyalarını açabilmektedir.
- Basınç ayarı, abresiv hızı ve diğer uygulamalar tek bir ekrandan kesim başlamadan önce ve kesim esnasında yapılabilir.
- Otomatik sıralama, yazı markalama ve nokta markalama işlemleri yapılabilir.

CNC AND SOFTWARE

- PLC-based multi-functional 19-inch color TFT touch-screen CNC units are used
- All axis motors consist of digital motors
- It's possible to see the simulation of cutting program and cutting path during operation on the CNC display
- Cutting software, is in the CNC unit. It can open DXF and DWG files
- Pressure adjustment, abrasive speed and all other applications can be control from a single screen before and during the cutting operation
- Programming can be done with ISO programing standart.
- Automatic sorting, font and point marking operations can be done.

CNC Kontrol Ünitesi
CNC Control Unit



CNC Kontrol Panelli
CNC Control Panel



SU JETİ / WATER JET

RADAN PROFILE CAD / CAM YAZILIM

Mevcut CAD sisteminiz için CNC profili.

Mevcut CAD sisteminize yatırım planlıyorsanız, Essential Profile mükemmel bir CAM çözümü sağlar. Operatörlerinize, yönlendirme zamanını azaltmak; lazerlerinizin, plazmalarınızın, su jetlerinizin ve oksijen kesim makinelerinizin en uygun şekilde kullanımını sağlamak için ihtiyaç duyacağı pazar lideri Radan CAM çözümünü uygun maliyetlerde sağlar.

Kusursuz programlama

Essential Profile, kısmi nestingten profil kesimi, sıralama, kod üretimi ve son olarak makine kontrol bölümüne DNC bağlantısına kadar tüm programlama süreçlerinde kesintisiz ve sorunsuz bir şekilde, entegre sağlar.

Hassasiyet ve tutarlılık

Gerekli durumlarda operatöre veya otomatik sürece yardımcı olabilmek için, spesifik malzeme kablo-girişleri, kablo-çıkışları, etiketleme, iş makinesi spesifik kesim teknolojisi verileri ve malzeme nesting özellikleri ani kullanımlara hazır olarak Üretim Veri tabanında (MDB) saklanır.

Verimlilik her şey

Bir makine sadece onu çalıştıran yazılım kadar verimlidir. Bu sebepten Radan son işlemciyi makinanızla ve kontrol panelinizin eşleştiğinden emin olmak için şahsen yüküyoruz. Yazılımınıza önem vermemizin sebebi, işlemcinin üretim verimliliğinizi kontrol etmesidir.

RADAN CAD / CAM SOFTWARE

CNC profiling for your existing CAD Solution

Essential Profile provides the perfect CAM solution if you are planning to utilise your current CAD investment. It cost effectively provides your operators with the market- leading Radan CAM solution they require to reduce lead times and optimise your lasers, plasmas, water jets and flame cutting machines.

Seamless programming

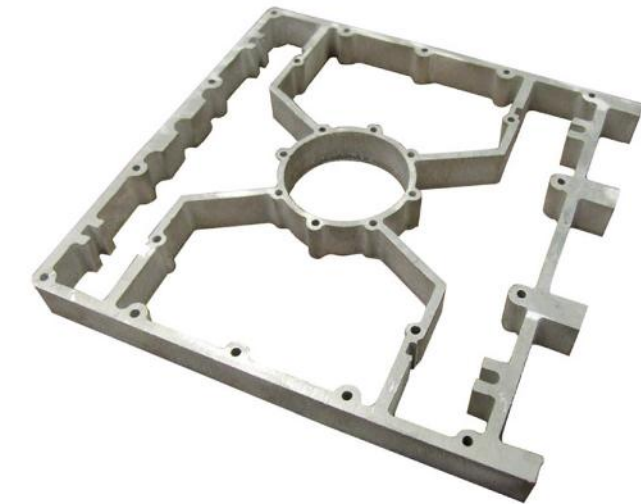
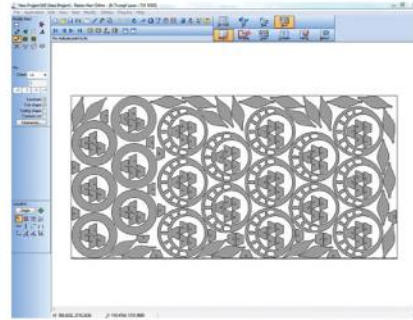
Essential Profile seamlessly integrates the whole programming process from part nesting, cut path profiling, sequencing, code generation and finally DNC connectivity to the machine controller.

Accuracy and consistency

Material specific lead-ins, lead-outs, tagging, machine tool specific cutting technology data and material nesting characteristics are stored in the Manufacturing Database (MDB) in readiness for instantaneous distribution when required to assist an operator or automated process.

Efficiency is everything

A machine tool is only as efficient as the software driving it, so that is why we personally install every Radan post processor to ensure that it is commissioned to match your machine tool and controller. It is your production efficiency that it is controlling, and that is why your software is important to us.



ORTALAMA HIZLAR

| Malzeme Materials | Kalınlık Thickness (mm) | Kesme Hızları (mm/dk) Cutting Speeds (mm/min) |
|--|-------------------------------|--|
| Yalın su ile kesim Cutting with plain water | | |
| Kauçuk Rubber | 2 | 25.000 |
| | 10 | 10.000 |
| | 20 | 2.000 |
| Platik PU Plastic PU | 2 | 20.000 |
| | 5 | 8.000 |
| | 10 | 3.000 |
| Plastik PTFE, PVC Plastic PTFE, PVC | 2 | 6.000 |
| | 5 | 2.000 |
| | 10 | 800 |
| Kontraplak Plywood | 2 | 25.000 |
| | 5 | 4.000 |
| | 10 | 500 |
| Abrasive ile Kesim Cutting With Abrasive | 10 | 25.000 |
| | 100 | 5.000 |

| Malzeme Materials | Kalınlık Thickness (mm) | Kesme Hızları (mm/dk) Cutting Speeds (mm/min) |
|---|-------------------------------|--|
| Abrasive ile kesim Cutting with abrasive | | |
| Paslanmaz Çelik Stainless Steel | 10 | 230 |
| | 40 | 50 |
| | 100(max.) | 5 |
| Titanyum Titanium | 10 | 270 |
| | 40 | 55 |
| | 100 (max.) | 20 |
| Alüminyum Aluminum | 10 | 700 |
| | 40 | 140 |
| | 120 (max.) | 35 |
| Mermer Marble | 10 | 800 |
| | 40 | 150 |
| | 120(max.) | 40 |
| Cam Glass | 10 | 600 |
| | 40 | 120 |
| | 102(max.) | 30 |



BASINÇ POMPASI - KMT

BASINÇ POMPASI - KMT

KMT 50HP 4000bar 3,8 lt/bar yüksek basınçlı pompalar kullanılmaktadır.

PUMP - KMT

KMT 50HP 4000bar 3,8 lt/min. high-pressure pumps are used.



ECOTRON - BHTD



HYTRON - BHTD

BASINÇ POMPASI - BHTD

BHTD Hytron 50 HP 4000bar 3,8 lt/dak yüksek basınçlı pompalar kullanılmaktadır.

PUMP - BHTD

BHTD Hytron 50 HP 4000bar 3,8 lt/min. high-pressure pumps are used.



SERVOTRON - BHTD

BASINÇ POMPASI - BHTD

- Makina Hızı : 20.000 mm/dak(konumlama hızı)
- Pozisyon Hassasiyeti : 0.05 mm
- Tekrarlama Hassasiyeti : 0.05 mm
- Tahrik Sistemi :Lineer ray ve helis kramiyer uygulmalı

- Machine Speed : 20.000 mm/min(positioning speed)
- Position Accuracy : 0.05 mm
- Repeat Accuracy : 0.05 mm
- Propulsion System :Lineer ray ve helis kramiyer uygulmalı



Nozzle



Abbrasive Tank



Abbrasive



Nozzle



Abbrasive Tank

HD SERİSİ / HD SERIES

GENEL ÖZELLİKLER

- 19"lik TFT dokunmatik LCD ekran sayesinde görsel olarak rahat kesim olanağı.
- Çift taraflı tahrik sayesinde yüksek hızlarda konumlama yeteneği.
- Arc kontrol sensörüyle sürekli aynı yükseklikte ve kaliteli kesim olanağı.
- 30m/dk hızda lineer kızaklarla X ve Y eksenlerinde lineer ve hassas kesim olanağı.
- Tabaka üzerine tek bir tuşla yüzlerce parça sıralama yeteneği.
- Tabaka tanımlama yeteneği sayesinde makineye konulan sac'ı tanıyıp ona göre sinama yapma olanağı
- Kesilen parçayı süresini ve fireyi % ' li olarak ekran üzerinde görme olanağı
- Köprüleme sistemiyle tek patlamada onlarca parça kesebilme.
- Emiş sistemi sayesinde temiz ve ferah bir ortamda çalışma.
- 1500x3000, 1500x6000, 2000x4000, 2000x6000, 2500x6000, 2500x8000 gibi farklı ebattarda minimum boşluk ile firesiz kesim.

MAIN FEATURES

- Visual opportunity to cut comfortably with 19" TFT LCD touch screen monitor
- Positioning capability at high speeds through double-sided gear drive.
- Ability to maintain constant at the same height and the quality with the Arc control sensor.
- 30 m / min speed with linear guide ways. Linear and precise cutting ability at X and Y axes.
- Possibility of sorting hundreds of pieces on the plate with a single click
- The duration of the cut piece and the opportunity to see on the screen as a percentage of waste
- Opportunity to see the duration of the cut and the percentage of the waste on the screen.
- Bridge system, dozens of piece out with a single piercing. Work in a clean and refreshing environment with the suction system.
- Ability to cut in different sizes (such as; 1500x3000, 1500x6000, 2000x4000, 2000x6000, 2500x6000, 2500x8000) with a minimum space and without any lose

MEKANİK SİSTEMLER

- 1 adet plazma kesme kafası
- Yüksek hızlara dayanıklı Hassas ve Rijid Gövde.
- Y eksen : İşlenmiş yüzeye doğrusal olarak başlanmış Helis Kramiyer Lineer Ray.
- Çift tahrik, kramiyer ATLANTA veya GÜDEL marka lineer ray (INA veya THK)
- X eksen : İşlenmiş yüzeye doğrusal olarak bağlanmış Lineer ray ve kramiyer.

MECHANICAL SYSTEM

- 1 piece plasma cutting head
- Sensitive and rigid body resistant to high speeds
- Y-axes : Helical Rack Linear Rail, which is connected to processed surface
- Double driver Rack ATLANTA or GÜDEL brand linear rail (INA or THK)
- X-axer : Work has been connected in parallel to the surface with rack and linear rails.

HD SERİSİ / HD SERIES

HD PLAZMA / HD PLAZMA

| MODEL | NUKON HD Plazma Kesme Makinası | | MODEL | NUKON HD Plazma Kesme Makinası | |
|--------------------------|--------------------------------|---|----------------------|--------------------------------|--|
| Makina Hızı | mm/dak. | 30(konumlama hızı) | Machine speed | mm/dak. | 30(positioning speed) |
| Pozisyonlama Hassasiyeti | mm | 0.05 | Positioning accuracy | mm | 0.05 |
| Tekrarlama Hassasiyeti | mm | 0.01 | Repeatibility | mm | 0.01 |
| Torch Adedi | mm | 1 Adet Plazma (İstenilen adet yapılabilir Max.2) | Torch piece | mm | 1 piece Plasma station (Max.2) |
| Mesafe Kontrolü | - | Arc Mesafe Kontrol Sistemi Comman THC /Hypertherm-ABD) | Distance control | - | Arc height control unit command THC |
| Kontrol Sistemi | - | Infinity Webus (Linatrol-Kanada) | Control system | - | Infinity Wesbus (Linatrol - Canada) |
| Plazma Sistemi | - | Hypertherm Serisi | Plasma system | - | Hypertherm Serisi |
| Kesme Sehpası | - | Pnömatik olarak çalışan. Otomatik kontrollü duman emiş masası | Cutting table | - | Worked as a pneumatic. Smoke suction table |



Plazma Ünitesi
Plasma Unit



Plazma ARC Kontrol Sensörü
Plasma Arc Control Sensor



Profesyonel Arc Sensörü
Professional Arc Sensor

NK SERİSİ / NK SERIES

Plazma Ünitesi
Plasma Unit



ASANSÖR RAY

NKS -NK tipleri ağır sanayi koşullarına uygun tasarlanmış, sağlam rijit gövde yapısıyla tüm ortam koşullarına uygun olarak tasarlanmıştır. Bu makinenin en büyük avantajı sağlam gövde yapısıdır. Bir kesme makinesinin en önemli bölümü rayları ve gövdesidir. Uzun yıllar stabil çalışma için bu gereklidir. 3,5 mt'ye kadar köprü genişliğine sahip tezgahlarda H platform üzerinde asansör rayı kullanılır, bu modellere NK tipi denir. 3,5 mt üzerindeki köprü genişliklerinde ise H platform üzerinde tren rayı kullanılır. Bu modellere NKS tipi denir.

Y tahrik : H platform üzerine Tren rayı ve Asansör Rayına kramiyer
X tahrik : İşlenmiş yüzeye paralel olarak bağlanmış Lineer Ray

NK-NKS SERİSİ / NK-NKS SERIES



Plazma ARC Kontrol Sensörü
Plasma Arc Control Sensor



Profesyonel Arc Sensörü
Professional Arc Sensor



Plazma+Oksijen
Plasma+Oxygen

NKS SERİSİ / NKS SERIES

TREN RAY



Y excitation: Railroad bed or elevator guide Kremayer over H platform
X excitation: Lineer guide connected parallel over proceed surface.

NK-NKS series are designed to work under any heavy industry conditions with its solid rigid body structure. The biggest advantage of this machine is its solid body structure. Rails and bodies are the most important factor for a cutting machine to stay stable in a good condition and last longer. In terms of using rails, train type of rails are used at NKS of machine, if the bridge width is wider than 3,5 meter. It could be up to 6m.

| MODEL | NKS 3600 | NKS 4100 | NKS 4600 | NKS 5100 | NKS 6100 |
|--|---|----------|----------|----------|----------|
| Çalışma Genişliği (Working Width) A (mm) | 3600 | 4100 | 4600 | 5100 | 6100 |
| Toplam Genişlik (Total Width) B (mm) | 4860 | 5360 | 5860 | 6360 | 6300 |
| Ray Eksenleri (Track Gauge) D (mm) | 4130 | 4630 | 5130 | 5630 | 5754 |
| Max Torc Kapasitesi (Torch capacity) | 5 | 6 | 6 | 6 | 6 |
| Toplam Yükseklik (Total Height) C (mm) | 2000 | | | | |
| Hız (Speed) | 15.000 mm / dak | | | | |
| Kesme Kalınlığı (Cutting Thickness) (mm) | 1. torch için/ 200mm only torch | | | | |
| Motorlar (Driver) | Digital Servo Driver | | | | |
| Kesme Torcları (Cutting Torches) | Oksi / Propan - Plazma | | | | |
| Yükseklik kontrolü (Height Control) | Kapasitif - Ark Mesafe Kontrol Sensörü /Capacitive - Arc Distance Control Sensor | | | | |
| Voltaj Güç (Power Consumption) | 220 v / 50 Hz + 3 KVA | | | | |
| Plazma Makinası (Plasma Machine) | 130 - 260 - 400 Amper Plazmalar - Hing Definition Plazma | | | | |
| Raylar (Rails) | X Eksen Mannesman, Y Eksen HEB I Platform Üzeri İşlenmiş Tren Rayı X Axis Mannezman, Y Axis Sensitive Processed Tren Rails ON HED I Platform | | | | |
| Cnc Ünitesi (Cnc Controller) | içinde / inchdet | | | | |



OKSİJEN MAKİNA ÖZELLİKLERİ

1) Mekanik Sistem

*Köprü soğutma: Köprü altında 50 mm boşluk ile koruma sacı var. Burada oluşan sıcaklık sac ile köprü arasındaki hava sirkülasyonundan dolayı köprüye ulaşamaz böylece köprü sıcaklıktan zarar görmez.
Y tahrik sistemi: H platform üzerine işlenmiş Tren rayı ve Kramiyer sistemi: "Kramiyerler"
X tahrik sistemi: İşlenmiş yüzeye paralel olarak bağlanmış Lineer ray ve kramiyer.

1) Mechanical system:

* Bridge cooling: There are under bridge protective steel. Distance 50 mm of at the bridge.
There is continuous air flow and it reduces the heating of the bridge.
Y motion system: on the H platform and machined rail system and precision gear racks
X motion system: Work has been connected in parallel to the surface with Rack and linear rails.

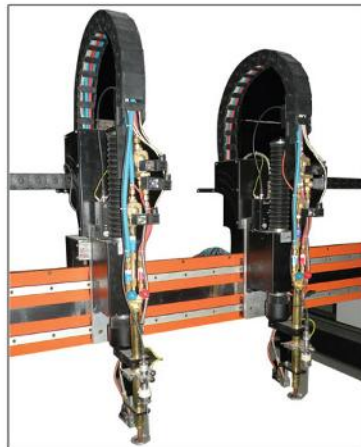
NKS OKSİJEN / NKS OXYGEN

2) Kesme Kafası Özellikleri:

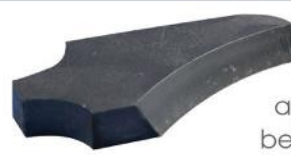
- Otomatik mesafe kontrolü, otomatik ateşleme, oksijenin veya propan geri tepmesini önleyen çek valf sistemi, çarpmalara karşı koruyan sensör sistemi (Collision), Çarpma sonrası makineyi durdurma özelliği.
- Kesme kafası (TANAKA): Kesme kafası , 200 mm kesebilme, Hortumlar yanmaz hortum, kullanılan solenoid valfler Parker veya Burkert (200 mm kesim yalnızca tek kafalı kesimlerde)

2) Cutting Head Features:

- Automatic distance control, automatic ignition, oxygen and propane check valves, which prevent flashback, system that protects against shock sensor system (Collision), post-Crash MACHINE stop feature.
- (TANAKA) cutting head, cuts up to 200 mm, fireproof hoses, solenoid valves Burkert or Parker. (200mm cutting thickness - on one part)



3D açılı kesme/3D variable bevel



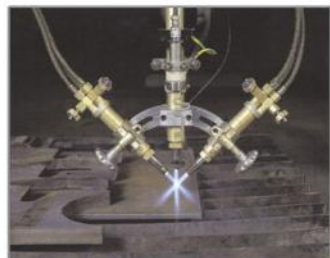
açılı kesme
belve cutting



Bevel cutting
(Kaynak ağzı
açma)



açılı kesme
belve cutting



CNC ve MOTORLAR / TÜM MODELLER İÇİN CNC ve MOTOR ÖZELLİKLERİ

CNC ünite

- Günümüz teknolojisine hitap eden endüstriyel tip PC ve buna bağlı donanım.
- Tüm kesim proseslerini içeren üst düzey yazılım.
- 19" Dokunmatik ekran ve Otomatik sıralama özelliği full nesting.
- İngilizce ve Türkçe dil seçenekleri.
- CNC programları CNC, LOS, ESSI, EIA vb... Mod'larda kayıt yapma ve bu tip dosyaları çalıştırma.
- Kesim esnasında durdurma, geri alma, ileri gitme makinenin yerini değiştirme ve tekrar kesime gitme özelliği.
- Kesim esnasında Makine'yi durdurup başka bir şekil kesme ve buna bağlı ilk kestiği parçanın başlangıç noktasını kaybetmeme özelliği.
- Kesim esnasında tüm kesim proseslerini tek bir ekranda görme ve bunlara müdahale etme (patlatma zamanı, patlatma yüksekliği, kesim hızı) kesilen programın kesim ile aynı anda ekranda takibi.

CNC and MOTORS CNC unit /ALL MODEL

- That appeal to today's technology and related equipment industrial-type PC.
- All sections containing the high-level software processes.
- Full automatic nesting feature.
- 19" SVGA color touch screen TFT LCT inc.
- The CNC programs, LOS, ESSI, EIA, etc... to register and run this type of files.
- Stop during cutting, move back, go forward and re-start machine to change the location of the property.
- To stop machine during cutting. For another part cutting can be possible and doesn't lose the starting point of the first part, thus machine continue cutting.
- During the cutting process of cutting a single screen and see them to intervene (when blasting, blasting height, cutting speed) off cutting the program's follow-up on the screen simultaneously.

MOTORLAR

- Motorlar Dijital motor,
- 220 VAC ile çalışmalı,
- Encoder değil Resolver kontrolü,
- Motor güçleri en az 1 KW,
- Motor kabloları bu standartlarda olmalıdır. EU602 04(DIN VDE 0113 VDC 0100)
- Planet tipi redüktör, minimum 6 Arc/min dir.

GEARBOX AND MOTORS

- Dijital Motors,
- Working with 220 V AC, 3KW total power,
- Resolver mounted on the motor,
- Minimum 1 KW motor power.
- The motor cables must be standard EU60 204 (DIN VDE 0113 VDC 0100)
- Planet-type gearbox, 6ARC/min.

İşletim Sistemi Özellikleri

- Intel Celeron ile tek ana kart 2,6 GHz İşlemci(ya da daha iyisi)
- 5 USB girişi
- 2 seri port – COM1, COM2
- 2 GB Ram
- SXGA grafikleri
- 2 PS/2 fare ve klavye için bağlantı
- 1 Paralel interfaz– LPT1
- Ağ interfaz – RJ45 Ethernet 10/100
- 240 Gb Hard Drive (minimum)
- 4 eksen hareket kontrol CCA analog çıkış
- 48 giriş / 32 çıkış
- Endüstriyel paslanmaz kasa
- 19" dokunmatik ekran – TFT LCD

Operasyon Özellikleri

Sıcaklık değerleri: 50° F (10° C) to +113° F (+45° C)
Maximum nem: 80%, (non-condensing)
Maximum ivmelenme: 3.5 g
Elektrik ihtiyacı: 115 -240 V AC / 50-60 Hz, Maximum 250 VA

Operation Features

Temperatures: 50° F (10° C) to +113° F (+45° C)
Maximum Humidity: 80%, (non-condensing)
Maximum permitted acceleration: 3.5 g
Electrical requirements: 115 -240 V AC / 50-60 Hz, 250 VA Maximum

Operating System Features

Single-mainboard with the Intel Celeron 2 GHz processor (or better)
4 USB ports - Peripheral devices / file transfer / software key
3 serial ports - COM1, COM2, COM3
SXGA graphics
2 PS / 2 connections for mouse and keyboard
1 Parallel Port - LPT1
Network Interface - RJ45 Ethernet 10/100
80 Gb Hard Drive (min size)
CCA 4-axis motion controller with analog output
48 inputs / 32 outputs (2 x 24 in / 16 out CCA)
Endüstriyel stainless steel case
optional - 19" touch screen LCD display - TFT

Operatör Konsolu
Operator Console



CNC Kontrol Ünitesi
CNC Control Unit



X Y Z



Sürücü ve Motorlar
drives and motors

SİZİN İÇİN TEST EDİYORUZ.

WE ARE TESTING FOR YOU.



by nuri körüstan
makina metal sanayi ve ticaret a.ş.



Eco Fiber Lazer
Eco Fiber Laser



NF PRO-Serisi Fiber Lazer
NF PRO Series Fiber Laser



Su Jeti
Water Jet



NK Serisi
NK Series



NKS Serisi
NKS Series



HD Serisi (Kompakt)
HD Series(Compact)